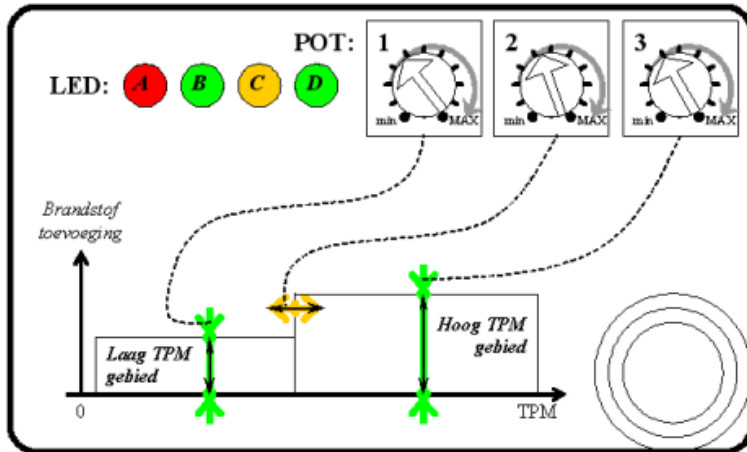


INSTALLATION MANUAL: ELECTRONIC FUEL INJECTION SYSTEMS

HPI – Kuilenstraat 97, 3960 Bree, Belgium
 TEL: (0032) 089-46 74 39 | FAX: (0032) 089-47 33 28 | GSM: (0032) 0495-53 90 21
 Email: hpi@hpi.be | Website: www.hpi.be



Betekenis LEDs:

- **LED A knippert snel:**
De EFI box start op
- **LED A knippert langzaam:**
De motor loopt stationair
- **LED A brandt:**
Het toerental van de motor ligt in het laag toeren gebied
- **LED A & B branden:**
De EFI box voegt brandstof toe bij laag toerental
- **LED C brandt:**
Het toerental van de motor ligt in het hoog toeren gebied
- **LED C & D branden:**
De EFI box voegt brandstof toe bij hoog toerental

Gebruik van de POTs:

- **Draai aan POT 1 om de toegevoegde hoeveelheid brandstof te veranderen in het laag TPM gebied.**
LED B uit -> geen brandstof toevoeging
- **Draai aan POT 2 om de grens tussen het laag en het hoog toeren gebied te veranderen.**
LED C aan -> hoog toeren gebied
- **Draai aan POT 3 om de toegevoegde hoeveelheid brandstof te veranderen in het hoog TPM gebied.**
LED D uit -> geen brandstof toevoeging

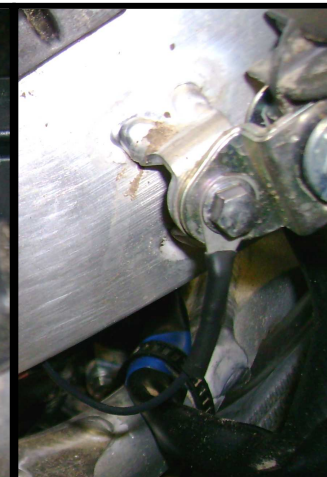
De POTs in wijzerzin draaien voegt meer brandstof toe (POT 1&3)
 of vergroot het laag toeren gebied (POT 2)



1. Maak de connector van de injector los



2. Plaats de EFI-box tussen de injector en de originele kabel



3. verbind de massa - ring met het frame



4. Plaats de EFI-box in het hoesje in de luchtfilterbak