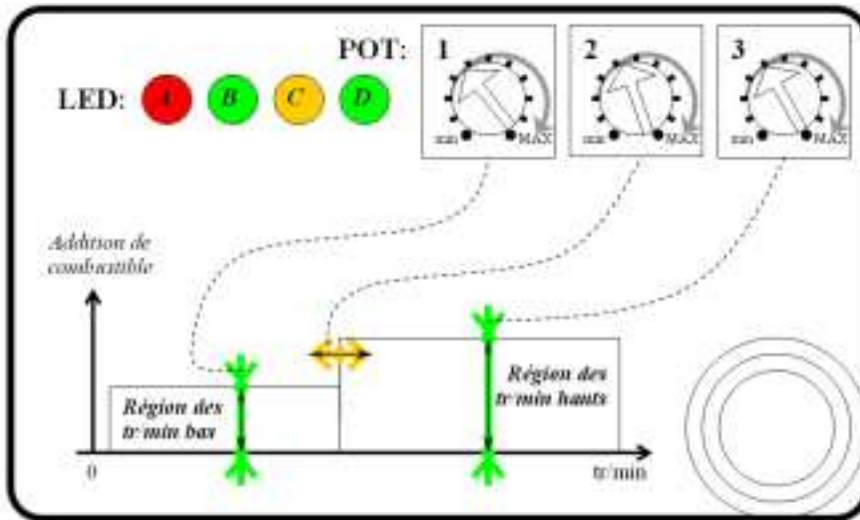


MODE D'INSTALLATION: ELECTRONIC FUEL INJECTION SYSTEMS

HPI – Kuilenstraat 97, 3960 Bree, Belgium
 TEL: (0032) 089-46 74 39 | FAX: (0032) 089-47 33 28 | GSM: (0032) 0495-53 90 21
 Email: hpi@hpi.be | Website: www.hpi.be



Explication des LEDs:

- **LED A clignote rapidement:**
Le boîtier s'initialise
- **LED A clignote lentement:**
Le moteur tourne immobile
- **LED A s'allume:**
Le moteur tourne au tr/min à la région des tr/min bas
- **LED A & B s'allume:**
Le boîtier EFI ajoute combustible à la région des tr/min bas
- **LED C s'allume:**
Le moteur tourne au tr/min à la région des tr/min hauts
- **LED C & D s'allume:**
Le boîtier EFI ajoute combustible à la région des tr/min hauts

Fonction des POTs:

- **Tourne POT 1** pour changer l'addition de combustible à la région des tr/min bas.
LED B pas allumé -> pas d'addition de combustible
- **Tourne POT 2** pour déterminer les régions des tr/min bas et hauts.
LED C allumé -> région des tr/min hauts
- **Tourne POT 3** pour changer l'addition de combustible à la région des tr/min hauts.
LED D pas allumé -> pas d'addition de combustible

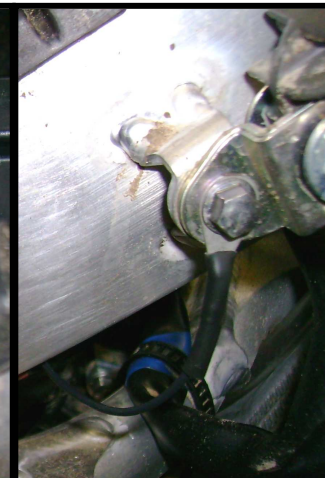
Tourner les POTs à droite
ajoute plus de combustible (POT 1 & 3)
ou agrandis la région des tr/min bas (POT 2)



1. Détacher le connecteur de l'injecteur



2. Placer le boîtier EFI entre l'injecteur et le câble d'origine



3. Connecter la masse au châssis



4. Placer le boîtier EFI dans le cas et dans le logement de filtre à air